

CRÉE TON MOBILE ET ENVOIE

# NON-NON ET SES AMIS EN ORBITE!



UN DOCUMENT ATELIER  
CONÇU PAR CINÉMA PUBLIC FILMS  
D'APRÈS LE FILM

NON-NON  
DANS  
L'ESPACE



# COMMENT FABRIQUER TON MOBILE?

**Matériel nécessaire :** une paire de ciseaux, un crayon bien taillé ou un couteau pointu, du ruban adhésif, de la colle et du fil.

Dégrafe les pages de ce document.

Découpe tous les éléments de la double page 4/5 :  
les personnages, la lune et les bandes.

À l'aide d'un crayon bien taillé ou d'un couteau pointu,  
perce les ronds noirs situés sur chaque personnage (si tu ne vois  
pas de ronds, retourne le personnage, le rond est sur l'autre face).  
Perce également chaque rond rose situé sur les bandes.

Applique de la colle sur les parties hachurées des 2 grandes bandes  
et colle-les entre elles. Enroule la longue bande que tu viens de créer,  
l'espace doit se trouver sur la face extérieure, le bleu foncé sur la face  
intérieure. Tu as maintenant un cercle devant toi.



Prends les 2 petites bandes. Plie-les à 90°  
au niveau des zones "colle" puis colle-les en croix à l'intérieur  
du cercle zones "colle" contre zones "colle".

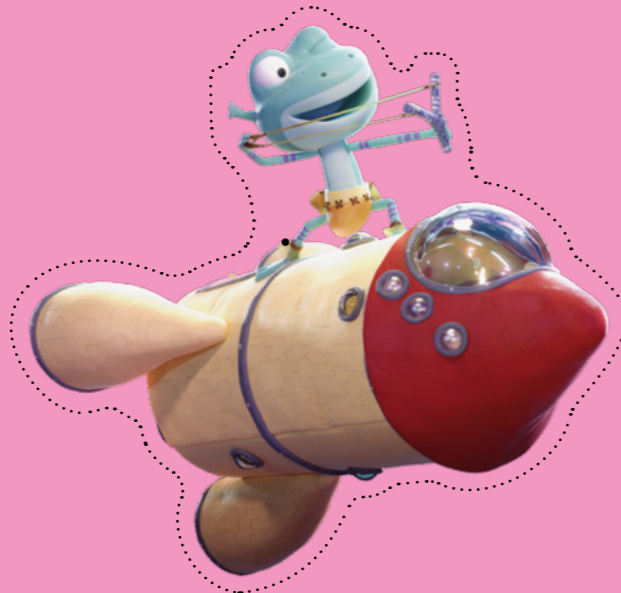
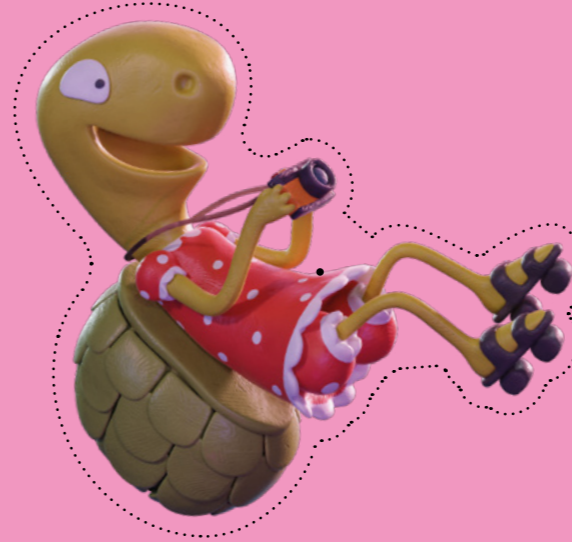
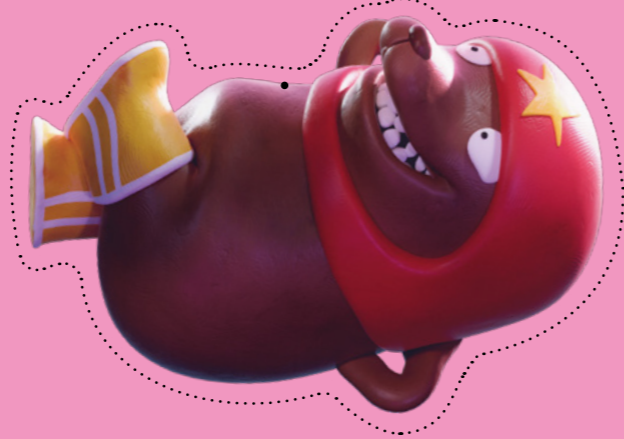
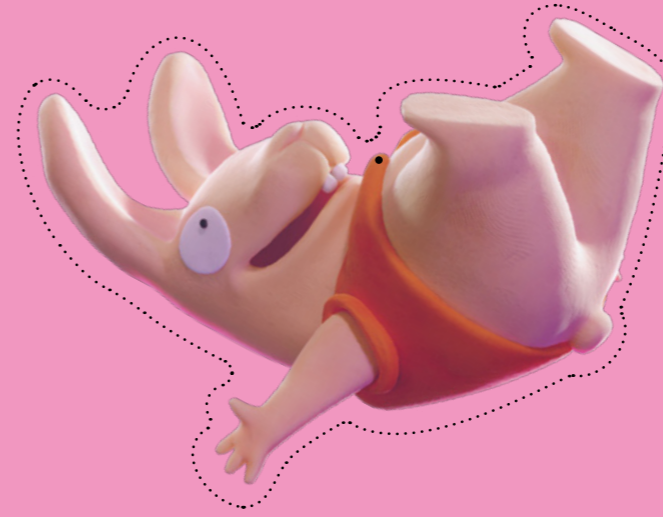
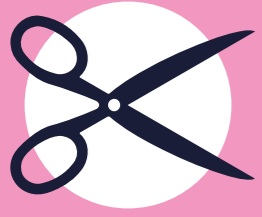


Perce maintenant 2 petits trous au milieu de la croix.

Et maintenant, l'accrochage ! Coupe 7 morceaux de ficelle de  
15/20 cm de longueur. Accroche chacun des personnages aux côtés  
du cercle. Enfin, accroche la Lune sur l'un des trous de la croix.

Utilise l'autre trou de la croix pour accrocher ton mobile  
au plafond (à toi d'évaluer la longueur dont tu as besoin).





Colle

Colle

Colle

Colle

Colle

Colle

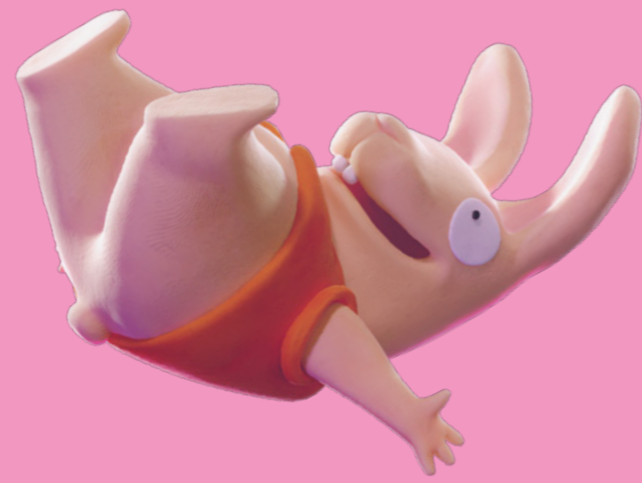
Colle

Colle





Colle



6

3



Colle

