

CINÉMA PUBLIC FILMS PRÉSENTE



# PAT ET MAT

**DÉMÉNAGENT !**

Document pédagogique

conçu par Cinéma Public Films.

# LES ABEILLES

Dans ce premier court métrage, Pat et Mat sont dérangés par un essaim d'abeilles. Voici de quoi en apprendre un peu plus sur ces insectes pas comme les autres !

## À QUOI RESSEMBLENT LES ABEILLES ?

Rayées **jaune et noir**, elles sont recouvertes de **poils** et possèdent **2 antennes, 6 pattes, 4 ailes, 2 yeux et 1 langue.**

## OÙ VIVENT-ELLES ?

Les **abeilles sauvages** vivent dans **des troncs d'arbres, des rochers ou des murs.** Alors que les **abeilles élevées par les Hommes** habitent dans **des ruches.**

## COMMENT LE FABRIQUENT-ELLES ?

L'abeille récolte le **nectar et le miellat des fleurs** et les stocke dans son **jabot** (= poche située dans son abdomen). Elle **régurgite** le mélange dans le jabot d'une autre abeille, qui fait de même et ainsi de suite. **De jabot en jabot**, le liquide s'enrichit **grâce à leur salive** et il se transforme en **miel.**

## EXISTE-T-IL DIFFÉRENTS MIELS ?

Oui ! Selon le type de fleur que l'abeille butine, la **texture, la couleur et le goût du miel changent.** Par exemple, le miel de tournesol est **jaune vif** et légèrement acidulé alors que le miel de châtaignier est **très foncé** et son goût est prononcé.

## COMMENT SONT-ELLES ORGANISÉES ?

Elles vivent en groupes appelés "colonies", où chacune a un rôle défini :

- La reine :** elle pond des oeufs (jusqu'à 2000 par jour !) pour développer la colonie.
- Les faux bourdons :** ils s'accouplent avec la reine pour concevoir les œufs.
- Les ouvrières :** elles travaillent dans la ruche, élèvent les œufs et butinent les fleurs.



## POURQUOI LES ABEILLES FABRIQUENT-ELLES DU MIEL ?

Pour avoir de la **nourriture durant l'hiver !** Elles le stockent dans les **alvéoles** (= cases) de la ruche ; c'est à cet endroit que les apiculteurs le récoltent.

## À QUOI PEUT NOUS SERVIR LE MIEL ?

À nous **régaler** bien sûr, grâce à son goût sucré ! Il nous apporte également de l'**énergie.** Il permet aussi de soulager la **toux** et les **maux de gorge** mais également de **cicatriser** les brûlures et les plaies infectées.



## LE JEU DES DÉFINITIONS

Aide Pat et Mat à retrouver les définitions des mots ci-dessous, en reliant les points correspondants entre eux :

1		<input type="radio"/>	<input type="radio"/>	A
2		<input type="radio"/>	<input type="radio"/>	B
3		<input type="radio"/>	<input type="radio"/>	C
4		<input type="radio"/>	<input type="radio"/>	D
5		<input type="radio"/>	<input type="radio"/>	E

Substance sucrée que les abeilles fabriquent en butinant les fleurs.

Se déplacer de fleur en fleur pour récolter le liquide qui s'y trouve.

Groupe d'abeille qui vivent ensemble dans une ruche.

Personne qui élève des abeilles pour récolter leur miel.

Abri où les abeilles vivent et fabriquent le miel.

A

B

C

D

E

Réponses : 1 = B / 2 = C / 3 = E / 4 = A / 5 = D

# DRONE DE CHEMINÉE

Dans cette deuxième histoire, nos deux héros utilisent un drone pour tenter de ramoner la cheminée de Mat. Mais au fait, sais-tu ce qu'est un drone ?

**Définition :**  
Un drone est un objet qui se déplace dans l'air, sans pilote. Il est télécommandé, c'est-à-dire guidé à distance par une personne. Il possède des capteurs, un appareil photo et une caméra qui permettent de faire des vidéos aériennes (= dans les airs).



## À QUOI SERT-IL ?

Un drone peut être utilisé pour observer, prendre des photos et filmer de haut. Dans les reportages animaliers, cet objet peut par exemple permettre de filmer des animaux sans être intrusif dans leur milieu naturel. On peut aussi utiliser un drone tout simplement pour le loisir : pour le plaisir de faire voler un objet ou de réaliser des vidéos aériennes !



## DRONE DE PAIRES

Voici plein de petits drones. Retrouve les paires en les entourant chacune d'une couleur différente.



# DRONE DE COULEURS !

Égaye ce drone en lui donnant de jolies couleurs !



## JEU DE MOTS

As-tu remarqué que le titre du court métrage était un jeu de mots ?  
Un jeu de mots est un jeu qui consiste à jouer avec les sens (c'est-à-dire ce que les mots veulent dire) et les sonorités (c'est-à-dire les sons) des mots.

D'après toi, quel aurait pu être le titre du court-métrage ?  
Entoure la bonne réponse :

QUELLE CHEMINÉE !

DRÔLE DE CHEMINÉE !

OH, UNE CHEMINÉE !

Réponse : drôle de cheminée !  
L'auteur a fait un jeu de mots entre les mots « drôle » et « drone » car les deux sonorités sont proches.

# TOURNEZ MANÈGE !

Ce troisième court-métrage relate l'histoire de Pat et Mat qui construisent un carrousel avec les moyens du bord. Connais-tu l'origine de cette attraction ?



## Définition :

Un carrousel est un manège de chevaux de bois.

## À L'ORIGINE

Cette attraction a été inventée au Moyen-Orient, il y a plusieurs siècles. Elle était proposée avec de vrais animaux, et notamment des chevaux : attachés par une corde, ils tournaient autour d'un piquet. C'est d'ailleurs cette attraction qui a donné le nom "manège" au bâtiment couvert où se pratiquent toujours de nos jours les exercices d'équitation.

## SON ÉVOLUTION

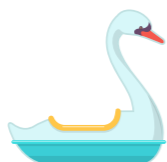
Peu à peu les chevaux ont été remplacés par des reproductions en bois, fixées sur des plaques rondes tournantes. À la fin du 20<sup>e</sup> siècle, les chevaux en bois ont été largement remplacés par des véhicules, des bateaux ou encore des personnages de dessins animés.

## EXPRIME TES GOÛTS EN ENTOURANT LES IMAGES CORRESPONDANT À TES CHOIX !

Aimes-tu les carrousels ?



Sur quel siège préférerais-tu t'asseoir ?



Lequel de ces carrousels te plait le plus ?



# PLACE AU SUDOKU

Complète les grille en reportant les chiffres des objets manquants. Chaque ligne et chaque colonne ne doivent comporter le même objet qu'une seule fois.

X				1
Y				2
Z				3

X				1
Y				2
Z				3

Réponses : grille 1 - ligne X = 1, 3 / ligne Y = 2 / ligne Z = 3, 2 - grille 2 - ligne X = 3 / ligne Y = 2 / ligne Z = 2, 1

# LA TONDEUSE

Dans cet épisode, Pat et Mat tentent de faire fonctionner leur tondeuse grâce à un panneau solaire. Découvre comment fonctionne ce dispositif!

## QU'EST-CE QU'UN PANNEAU SOLAIRE ?

C'est un système qui permet de capter les rayons du soleil et de les transformer en chaleur ou en électricité.

## QUE SAIS-TU DE NOTRE SOLEIL ?

Le soleil est l'étoile de notre système solaire. C'est une énorme boule de gaz qui est 110 fois plus grosse que la Terre et qui est très chaude: il y fait entre 4000 degrés et 8500 degrés! La chaleur du soleil produit de l'énergie que nous pouvons capter.

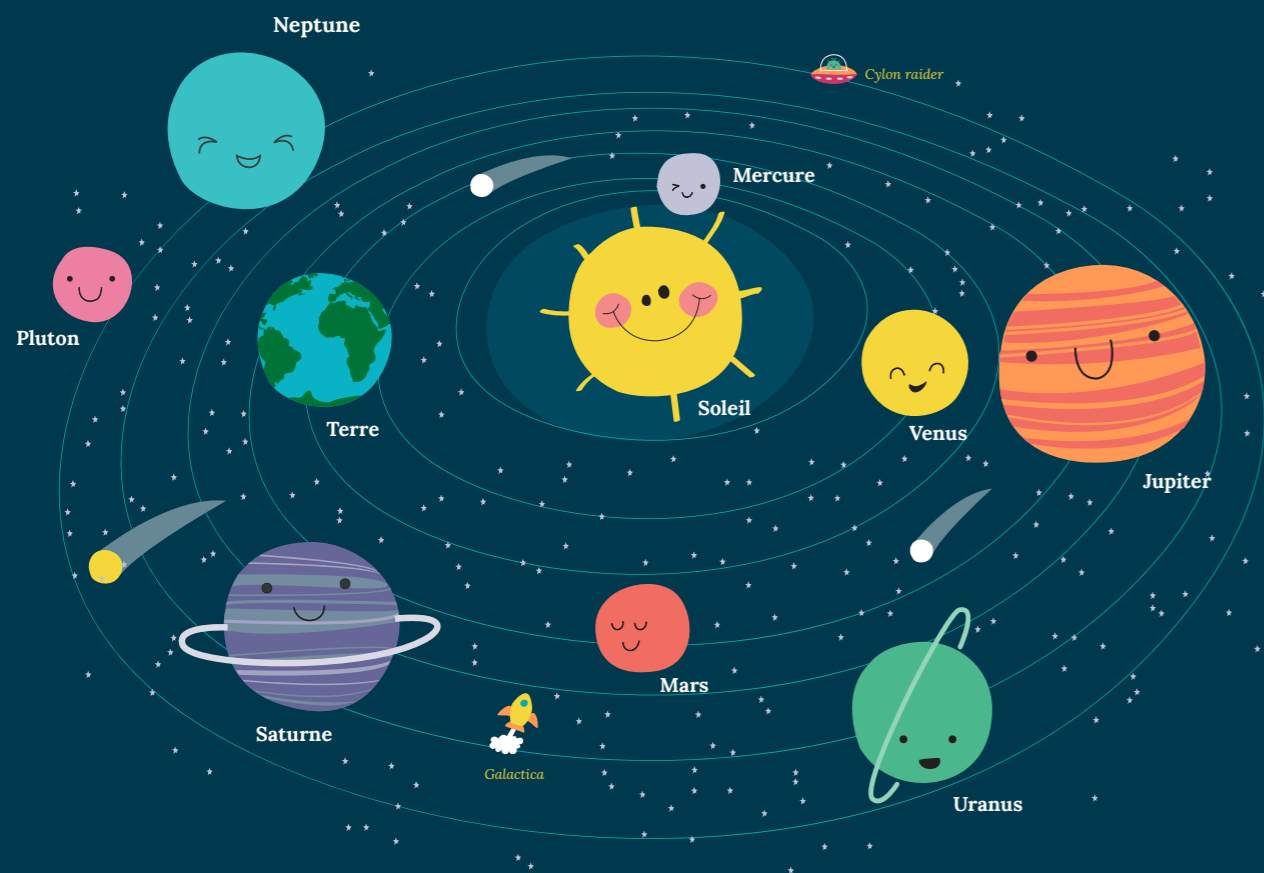
## L'ÉNERGIE SOLAIRE = UNE ÉNERGIE RENOUVELABLE !

Une énergie renouvelable est une énergie qui est produite à partir d'éléments qui ne s'épuisent pas et qui ne polluent pas (= énergie propre). Comme le soleil brillera encore pour une durée de 4,5 milliards d'années, et que les panneaux solaires ne rejettent pas de gaz dans l'atmosphère, on peut dire que l'énergie solaire est une énergie renouvelable. Cette énergie est respectueuse de l'environnement.



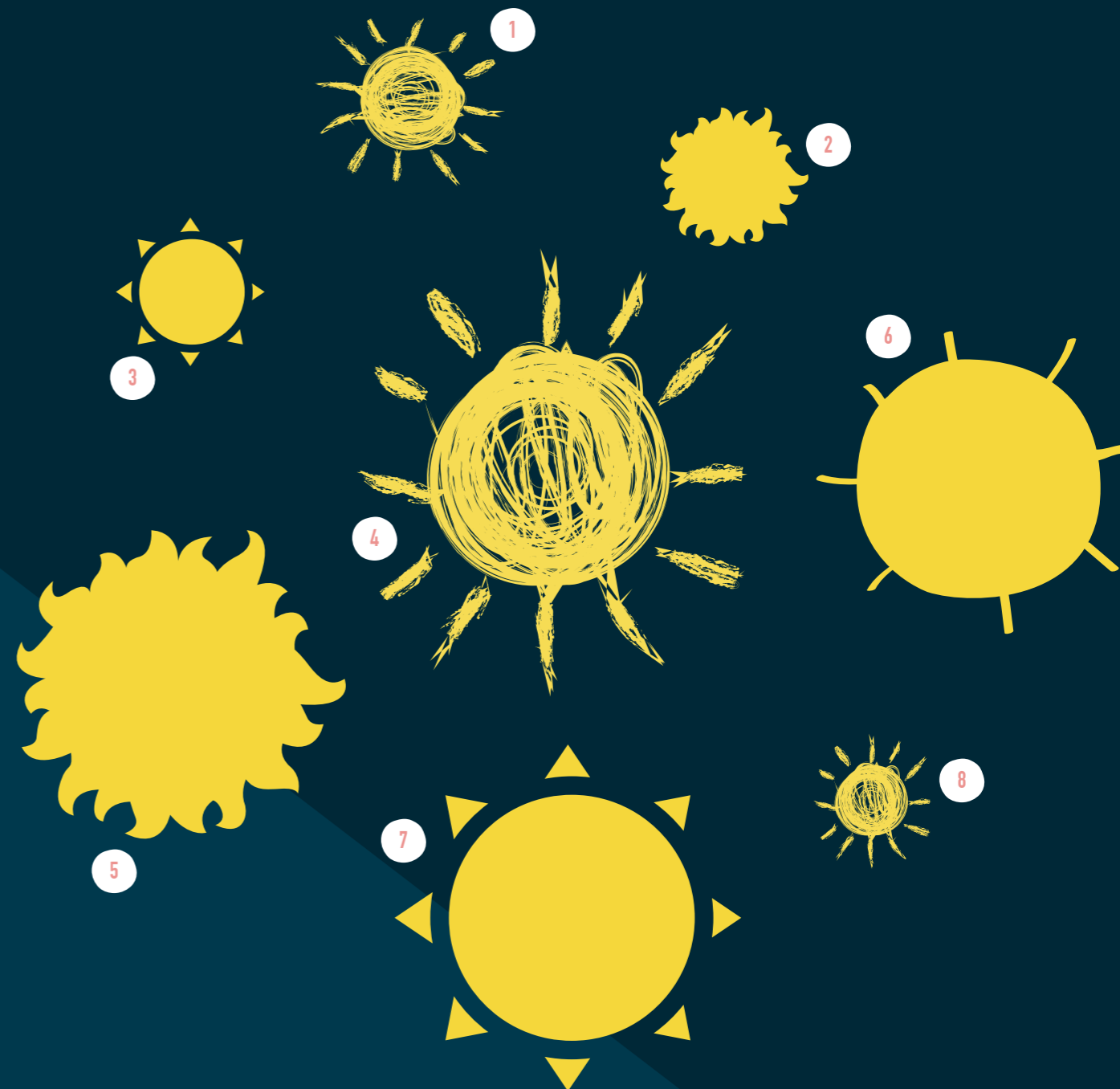
## VOICI UN SCHEMA DE NOTRE SYSTEME SOLAIRE

Tu peux observer la trajectoire de la Terre et des autres planètes qui tournent autour du soleil!



# LE SOLEIL SOLITAIRE

Note le numéro de l'image du soleil qui n'est représentée qu'une seule fois!



Le soleil qui porte le N° ..... n'est représenté qu'une seule fois.

Réponse: il s'agit du soleil numéro 6.

# LA PETITE TAUPE

Le dernier court métrage du film met en scène les idées farfelues de Pat et de Mat pour se débarrasser d'une petite taupe qui fait des trous dans leur jardin. C'est parti pour tout savoir sur cet animal!

## À QUOI RESSEMBLE UNE TAUPE ?



Ce petit mammifère est gris foncé, poilu; il mesure entre 15 et 20 cm et pèse entre 100 et 150 grammes. Ses deux yeux sont petits et son museau pointu. Il possède 4 pattes. Ses 2 pattes antérieures (= de devant) sont recouvertes de corne et possèdent 5 doigts avec des griffes qui lui permettent de creuser la terre.



## OÙ VIT-ELLE ?

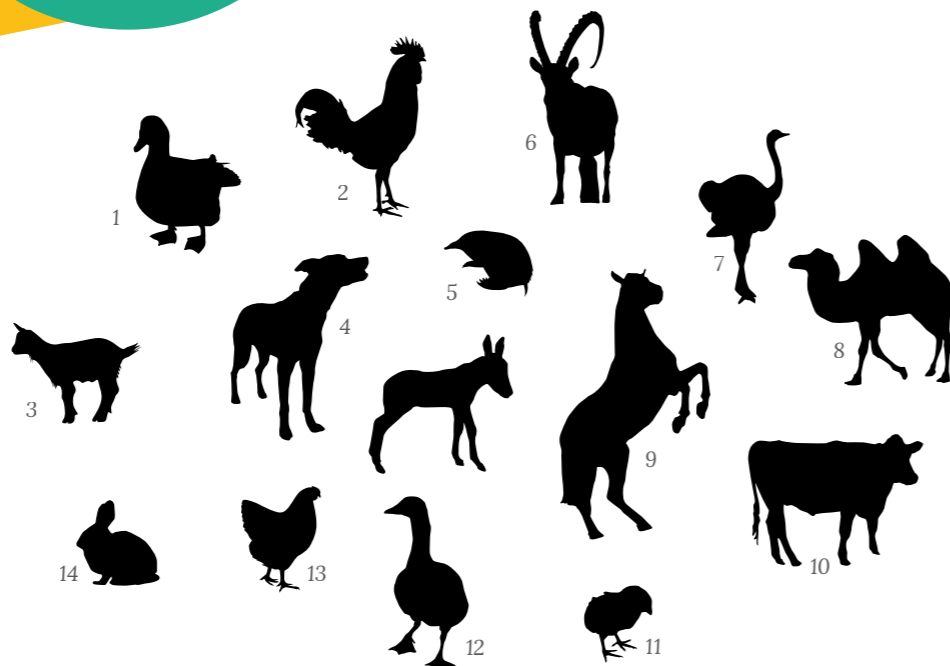
Elle vit dans les climats tempérés (= ni trop chauds ni trop froids), sous la terre. Elle creuse des galeries souterraines qui lui permettent de vivre et de se nourrir. Lorsqu'elle les creuse, des petits monticules de terre apparaissent à la surface, comme dans l'épisode de Pat et Mat! On appelle ces monticules des **taupinières**.

## QUE MANGE-T-ELLE ?

Elle mange des insectes qu'elle trouve dans le sol: vers de terre, limaces, larves...

## L'OMBRE DE LA TAUPE

Voici plusieurs ombres d'animaux : en t'aidant de ce que tu viens de lire ci-dessus, retrouve celle de la taupe et entoure-la!



Réponse : la bonne silhouette est la N° 5

# LABYRINTHE DE GALERIE

La petite taupe est totalement perdue! Elle a creusé beaucoup trop de galeries et ne retrouve plus son chemin. Aide-la à trouver celle qui mène au jardin de Pat et Mat!



## CONNAIS-TU L'EXPRESSION "MYOPE COMME UNE TAUPE" ?

L'adjectif "myope" veut dire "qui voit flou de loin". La vue de la taupe n'est pas très bonne; elle distingue mal les mouvements. Lorsqu'on dit d'une personne qu'elle est "myope comme une taupe", cela veut donc dire que cette personne voit très mal.

Réponse : Galerie N°3.




## CINÉMA PUBLIC FILMS

21 rue Médéric  
92250 La Garenne-Colombes

Conception et rédaction

Élodie Bois

Rejoignez-nous sur 

Partenaires



DUDINE

Paris MÔMES

GRAINS  
DE SEL

biocoop



[www.cinemapublicfilms.fr](http://www.cinemapublicfilms.fr)