

Cinéma Public Films présente



Mimi & Lisa

à partir
de **5**
ans

Sortie nationale: 6 avril 2016



Mon p'tit dossier

Présentation du programme

Sortie nationale: 6 avril 2016 / Public: à partir de 5 ans

— Durée: 45 minutes / Pays : Slovaquie

— **Timide et non-voyante, Mimi perçoit le monde différemment grâce à ses autres sens. Lisa, sa voisine de palier délurée, est toujours prête à provoquer des situations amusantes. Ensemble, elles découvrent les univers de leurs voisins dans lesquels le moindre objet peut devenir le théâtre d'une aventure fantastique, avec l'imagination pour seule frontière.**

Les premières images de *Mimi & Lisa* sont empruntées de morosité. L'environnement – de l'immeuble à sa cour intérieure – cloisonne les héroïnes dans un espace impersonnel. Pour s'en échapper, il faut aller chercher la vie derrière les portes et profiter de l'imagination débordante des enfants. Car c'est bien grâce à eux que béton, escaliers et paliers deviennent terre, collines et forêts. Et contrairement à ce que l'on pourrait croire, la cécité de Mimi ne fait pas d'elle une super-héroïne; c'est même plutôt l'extravagante Lisa qui entraîne son amie vers des situations extraordinaires. Mais face aux dangers qu'elles inventent, les deux doivent agir de concert, chacune profitant des forces de l'autre. C'est cette finesse d'écriture qui nous a convaincus de distribuer la série *Mimi & Lisa*. Ce programme ne se contente pas de sensibiliser aux handicaps, il montre aussi à quel point nous nous complétons tous. La tolérance n'est qu'une étape, la fraternité une finalité.

Cinéma Public Films



Retrouvez tous les documents officiels sur le site Internet
de Cinéma Public Films: www.cinemapublicfilms.fr

Comment sont nées les histoires de Mimi & Lisa ?

“ J'ai commencé à penser à “la fille aux yeux fermés” accidentellement, après avoir lu une chronique sur une école de non-voyants. Les enfants rapportaient à l'écrit la visite d'une exposition de fruits qu'ils avaient le droit de toucher. Et soudain, la petite Mimi est apparue, au milieu de ces enfants. Submergée par les émotions, elle gardait les yeux fermés sans pour autant perdre cette rationalité si particulière chez les enfants non-voyants.

Bien sûr, j'ai commencé par raconter des histoires sur Mimi à mes propres filles. Elles étaient complètement fascinées par ce monde qui se créait derrière les paupières closes. Je ne racontais pas d'histoires sur une pauvre petite aveugle; mon héroïne avait de nombreuses capacités surprenantes. Nous explorions ensemble un monde fantastique, rempli de possibilités. Quelque chose de particulièrement naturel pour l'animation.

À cette époque, j'étais réalisatrice de films d'animation pour adultes mais je voulais déjà créer des choses pour les enfants. J'ai donc demandé à une bonne amie – la scénariste Katarína Moláková – de m'aider à écrire les scripts de nouvelles histoires pour s'endormir (ces contes du soir en série animée à la télévision sont très populaires chez nous, c'est même une institution). Katarína “numéro 2” est venue avec une excellente idée: accompagner Mimi d'une nouvelle amie qui s'appellerait Lisa, une fille très courageuse et spontanée, l'autre part qui sommeille en chacun de nous. Lisa nous a aidées à briser le monde parfaitement ordonné de Mimi en apportant des aventures excitantes. Nous avons travaillé sur cette idée puis convaincu notre TV nationale de coproduire cette nouvelle série d'animation. Ainsi commencèrent les histoires de Mimi & Lisa. ”

Katarína Kerekesová

Réalisatrice et productrice de *Mimi & Lisa*

30
jours

pour écrire
un scénario

30 000
euros

pour produire un
chapitre de la série

3
mois

pour créer
un épisode

À propos du studio Fool Moon:

Fondée par Katarína Kerekesová, Fool Moon est une société de production slovaque tournée vers la création d'œuvres animées audiovisuelles. Elle collabore avec de nombreux auteurs renommés dans le film d'animation slovaque avec pour objectif de lancer de nouvelles formes d'histoires créatives et originales destinées aux enfants comme aux adultes. En Slovaquie, la série *Mimi & Lisa* de Fool Moon est diffusée sur la chaîne publique Radio et Television Slovakia, coproductrice du programme.



Qui est qui ?



Mimi

Les yeux de Mimi sont fermés, même lorsqu'elle joue avec sa meilleure amie Lisa. Toi aussi, essaie de fermer les yeux comme elle pour écouter les sons autour de toi. Tu découvriras le monde comme le voit Mimi.



Le papa de Mimi

Le papa de Mimi peut parfois sembler très sérieux mais il fait parti de ceux qui seront toujours là pour elle. C'est aussi le seul qui se demande ce qui se passe derrière les paupières closes de Mimi.



Lisa

Lisa voit notre monde à travers ses grands yeux bleus et elle sait comment basculer dans de nouveaux univers que personne d'autre ne connaît. Elle en profite à la moindre occasion et emmène toujours Mimi avec elle.



La maman de Lisa

La maman de Lisa adore écouter les aventures de sa petite fille, au point qu'elle est toujours impatiente d'en entendre de nouvelles chaque soir, avant de l'emmener au lit.

N'aie pas peur du noir

Réalisateur: Katarína Kerekesová – Année: 2011 – Durée: 07'18" – Pays: Slovaquie

Mimi a construit un superbe château de cubes dans sa chambre. En découvrant sa création, Lisa l'entraîne à l'intérieur. Mais les lieux sont hantés par la poupée de Lisa, un malicieux fou du roi.



Adieu, grisaille!

Réalisateur: Katarína Kerekesová – Année: 2013 – Durée: 07'17" – Pays: Slovaquie

Aspirée dans un monde coloré, la gardienne de l'immeuble se retrouve piégée par le gris qu'elle aime tant. Mimi et Lisa partent la sauver en lui montrant la beauté des autres couleurs.



Au voleur!

Mimi et Lisa sont coincées: elles sont enfermées dans une salle dont le seul moyen de s'échapper est d'ouvrir la porte à l'aide d'une clé. Pour trouver la clé, elle doivent tout d'abord retrouver son voleur. Aide-les à le démasquer en reliant les points ci-dessous, de 1 à 184!



Réponse: tu as trouvé, il s'agit bien du fou du roi!

Le Jeu de cartes

Réalisateur: Katarína Kerekesová – Année: 2012 – Durée: 07'48" – Pays: Slovaquie

Alors qu'elles jouent aux cartes en cherchant des paires d'animaux, Mimi et Lisa sont interrompues par deux voisines couturières. Il n'en fallait pas plus pour qu'elles se retrouvent dans un monde de tissus dans lequel tous les animaux sont en double, à l'exception d'un crocodile esseulé.



Où est passée l'ombre ?

Réalisateur: Katarína Kerekesová – Année: 2012 – Durée: 07'36" – Pays: Slovaquie

Mimi et Lisa ont besoin de l'ombre d'un arbre pour jouer tranquillement dans la cour de l'immeuble. En cherchant des graines sur le balcon d'un voisin, elles tombent dans un pot de fleurs et atterrissent au sein d'une jungle sauvage.



Tous aux abris!

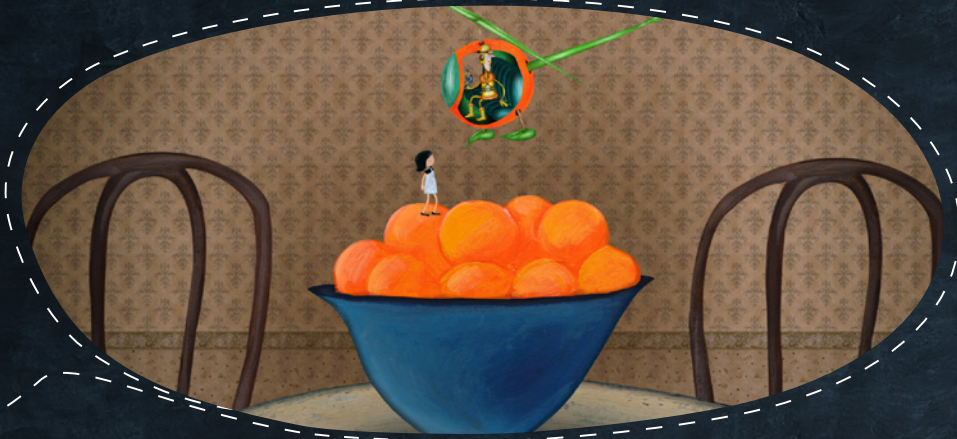
Le soleil chauffe fort cet après-midi! Mimi est partie à la recherche de l'arbre et a réussi à trouver de l'ombre. Aide Lisa à la rejoindre en traversant le labyrinthe.



Monsieur Vitamine

Réalisateur: Katarína Kerekesová – Année: 2012 – Durée: 07'59" – Pays: Slovaquie

Une artiste lyrique vient de perdre sa voix à cause d'un virus amoureux de rock and roll. Avec l'aide de Monsieur Vitamine, Mimi et Lisa partent déloger le microbe qui tambourine dans la gorge de la chanteuse.



Le Poisson invisible

Réalisateur: Katarína Kerekesová – Année: 2013 – Durée: 07'24" – Pays: Slovaquie

Dans un grand aquarium, un poisson magique doit se rendre invisible pour échapper aux moqueries des autres espèces aquatiques. Mimi et Lisa décident de le retrouver pour l'aider à assumer sa différence.



Quelles erreurs!

7 erreurs se sont incrustées chez la voisine de Mimi et Lisa.
Sauras-tu les retrouver ?



Réponses: le portrait du père, l'œil fermé de Lisa, le pois manquant de la robe de Lisa, le chignon manquant dans le tabouret rose, la peinture derrière le vase, le pied de table manquant.



AFFICHETTE (format 40x60cm)



CARTES POSTALES

Le film t'a plu ?

Reçois en cadeau
1 affichette et 4 cartes postales
de Mimi & Lisa!

Pour tout recevoir chez toi, il te suffit de remplir le coupon
ci-dessous et de l'envoyer à l'adresse indiquée.

À retourner sous enveloppe affranchie à :

CINÉMA PUBLIC FILMS
21 rue Médéric, 92250 La Garenne-Colombes
Tél. : 01 41 27 01 44

Reçois ton affichette
et tes 4 cartes postales de Mimi & Lisa.

Tous les champs sont à remplir obligatoirement.

Nom : Prénom : Âge : ans

Adresse :

Code postal : Ville :

E-mail :

Oui, je souhaite recevoir par e-mail les informations concernant les prochaines sorties de Cinéma Public Films.

Les informations recueillies font l'objet d'un traitement informatique destiné à vous tenir informé des prochaines sorties de Cinéma Public Films. Les destinataires des données sont les membres de Cinéma Public Films. Conformément à la loi « informatique et libertés » du 6 janvier 1978 modifiée en 2004, vous bénéficiez d'un droit d'accès et de rectification aux informations qui vous concernent, que vous pouvez exercer en vous adressant à CINÉMA PUBLIC FILMS - 21 rue Médéric, 92250 La Garenne-Colombes.



Qui est Cinéma Public Films ?

La société de distribution Cinéma Public Films est spécialisée dans le cinéma d'Art et Essai jeune public. Créée en 1989 pour la défense et le développement de la diversité culturelle, elle participe à la distribution de films étrangers Art et Essai peu diffusés.

Depuis 2005, Cinéma Public Films se consacre entièrement au cinéma jeune public et développe une politique d'accompagnement pédagogique pour tous ses films, afin d'offrir aux enfants des moments de cinéma enrichissants.



Retrouve tes films préférés en DVD chez arte EDITIONS



NOUVEAUTÉ

LE CHÂTEAU DE SABLE - 4 ANS



NOUVEAUTÉ

PAT ET MAT - 3/4 ANS



LE CRIQUET - 2 ANS



LE PETIT MONDE DE LEO
2 ANS



L'INTÉGRALE CAPELITO (3 DVD)
2 ANS



LE PIANO MAGIQUE
5/6 ANS



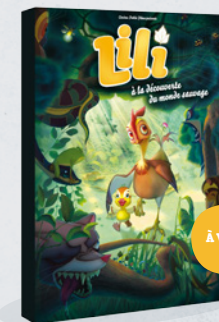
À VENIR

LE VOYAGE DE TOM POUCE
5 ANS



À VENIR

SAMETKA LA CHENILLE
QUI DANSE - 3 ANS



À VENIR

LILI À LA DÉCOUVERTE DU
MONDE SAUVAGE - 7 ANS

Commandez nos films et obtenez plus d'informations sur le site Internet
www.cinemapublicfilms.fr

Distribution

CINÉMA PUBLIC FILMS

21 rue Médéric, 92250 La Garenne-Colombes
01 41 27 01 44

www.cinemapublicfilms.fr

Contact

Jérémy Bois

programmation

jeremy.cpf@orange.fr

Rejoignez-nous sur 